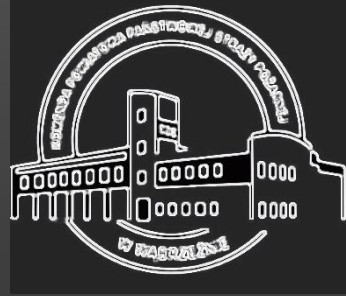


Informacja Komendanta Powiatowego Państwowej Straży Pożarnej w Wąbrzeźnie o stanie bezpieczeństwa ochrony przeciwpożarowej na terenie powiatu wąbrzeskiego w 2016 roku



Liczba interwencji w 2016r.

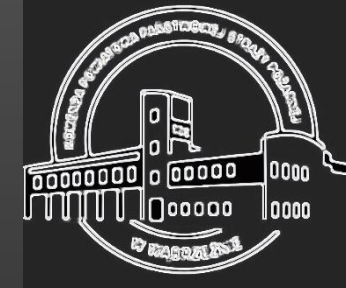


Razem: 540 zdarzeń

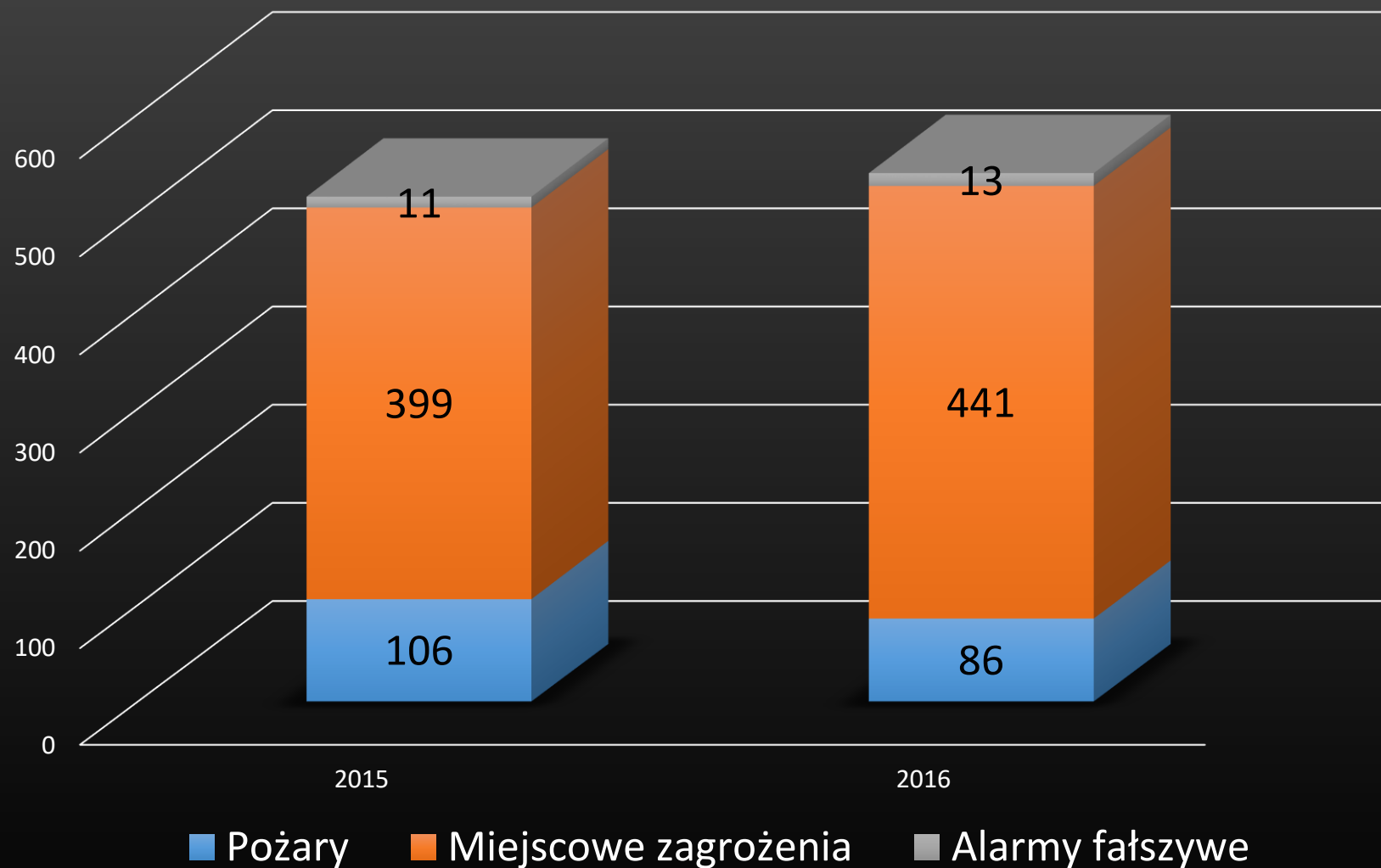
86 pożarów

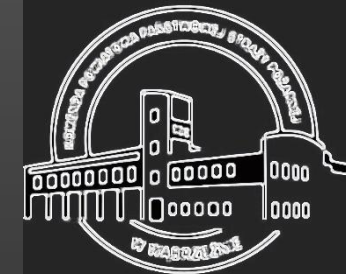
441 miejscowych zagrożeń

13 alarmów fałszywych

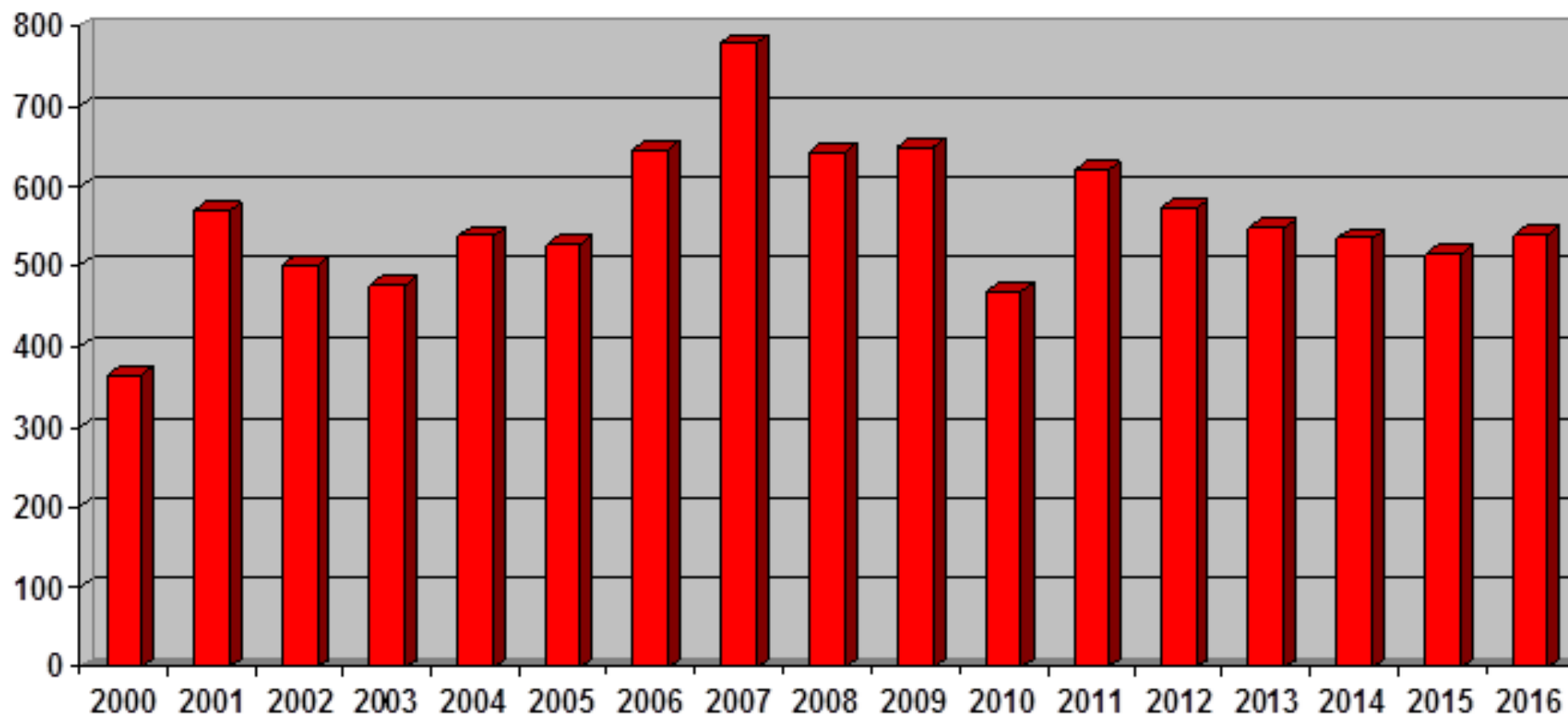


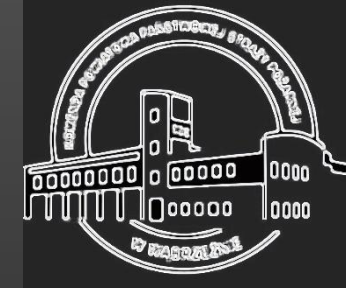
ILOŚĆ INTERWENCJI W LATACH 2015 - 2016



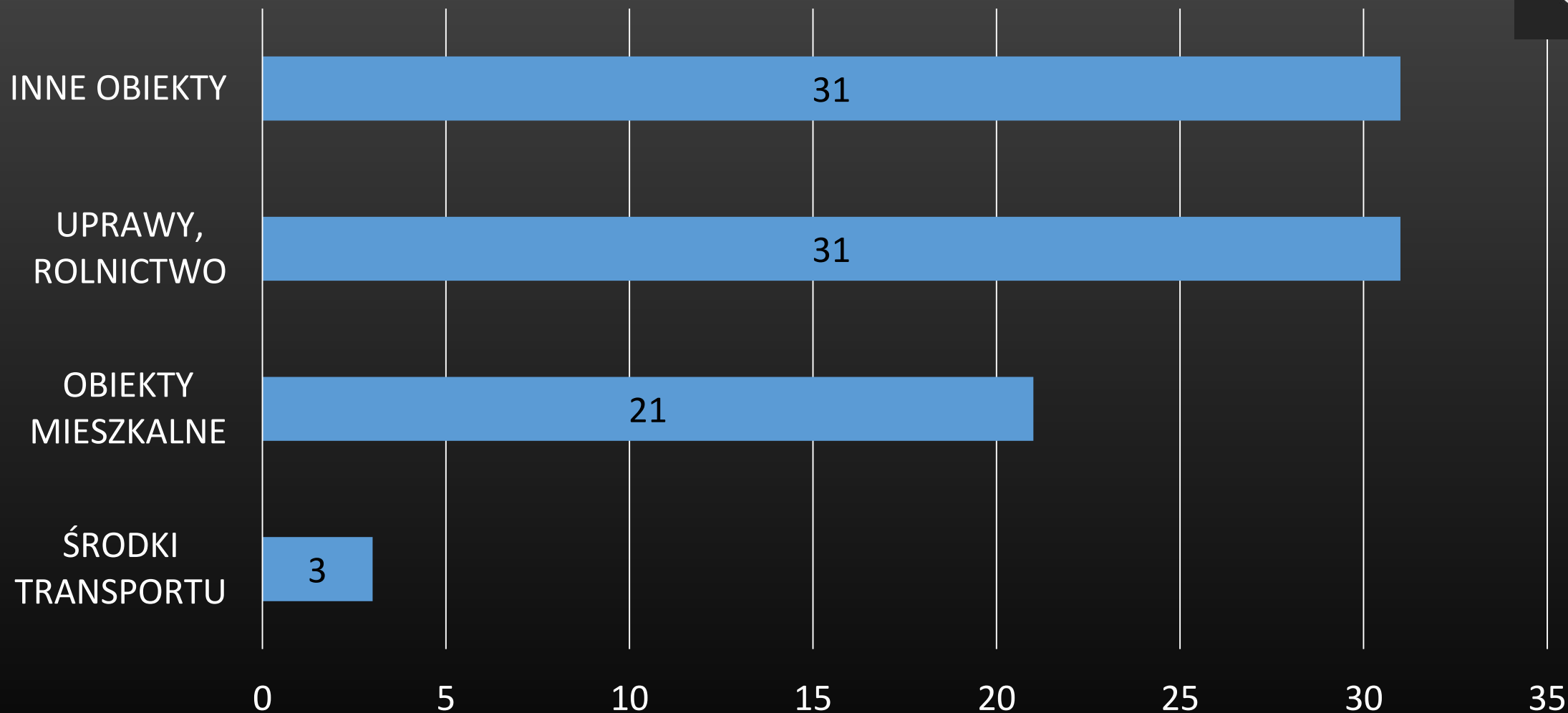


Ilość interwencji w latach 2000 - 2016

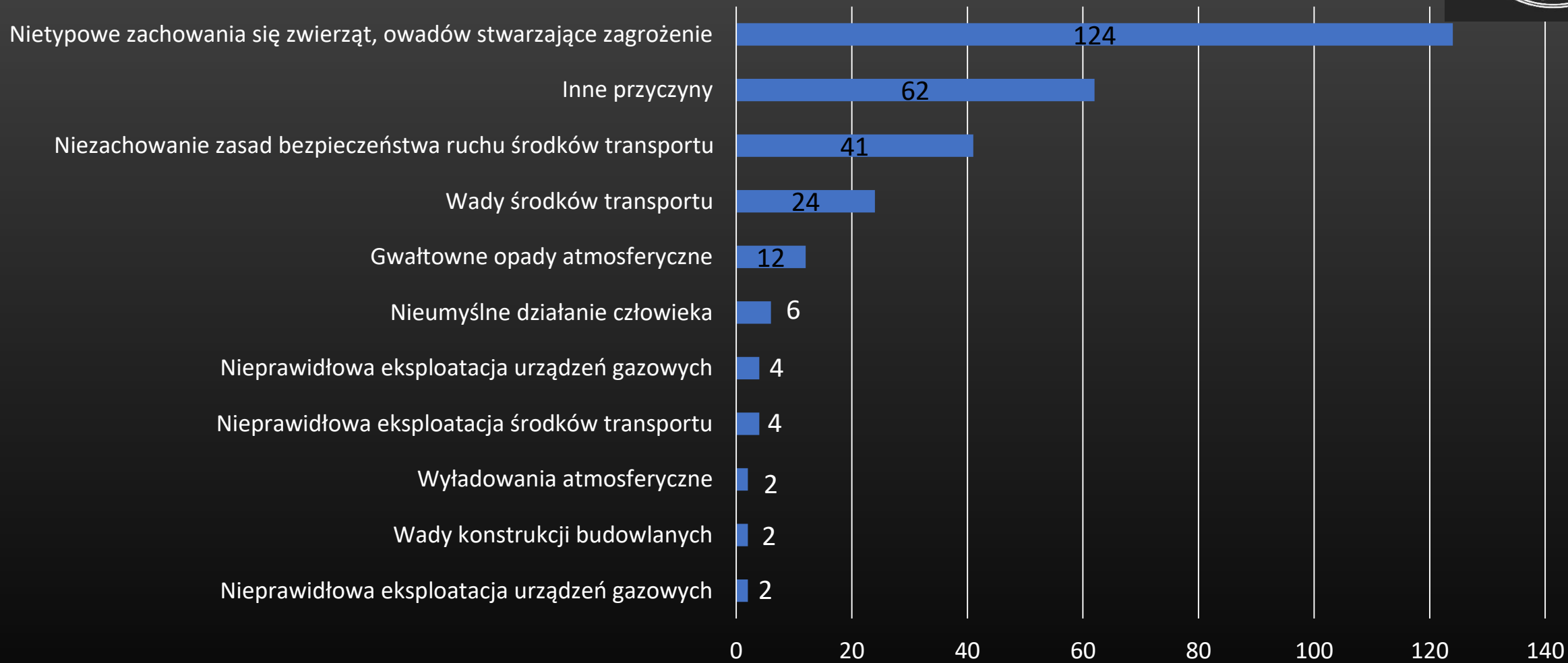




Podział pożarów ze względu na obiekty

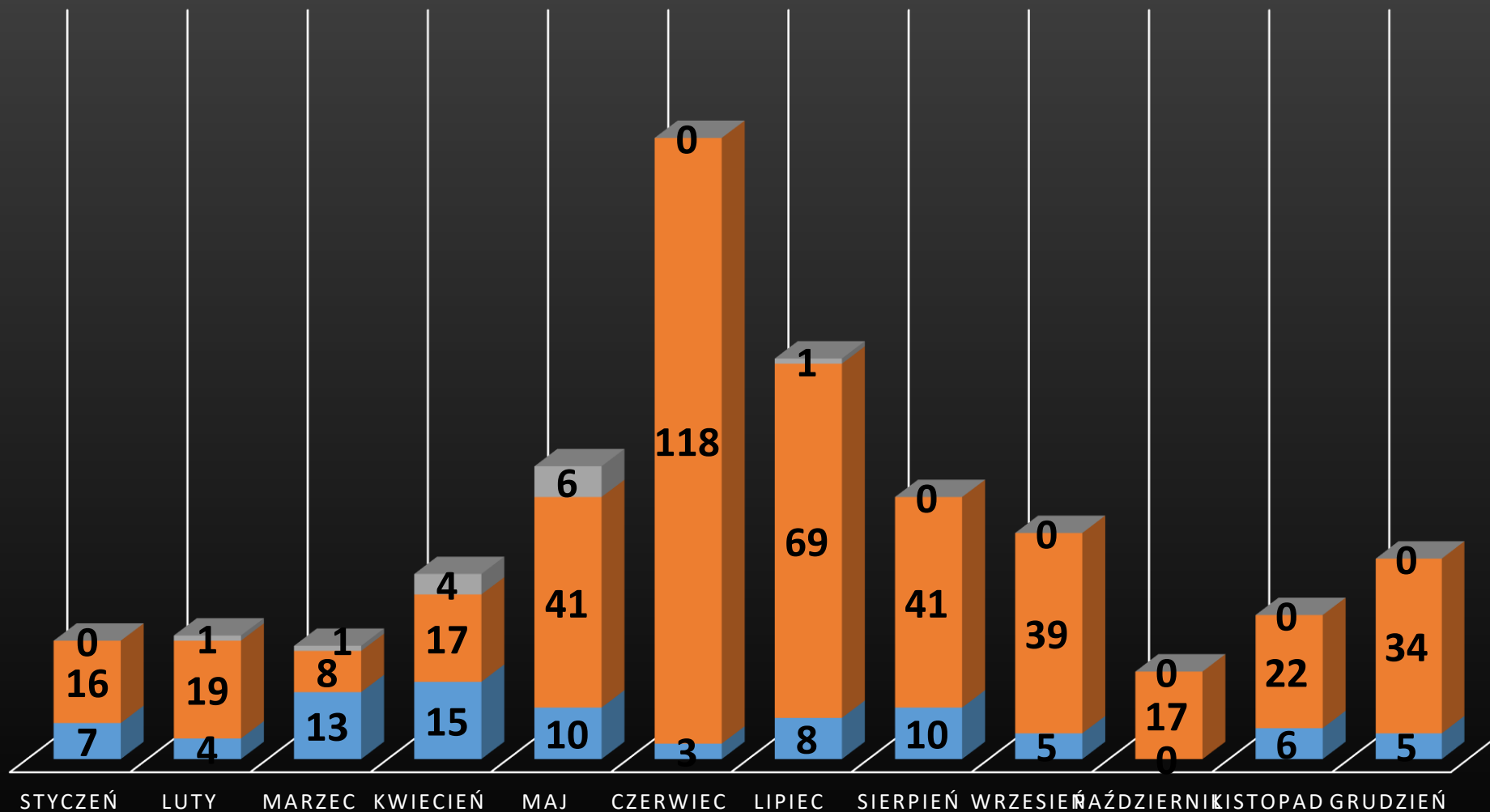
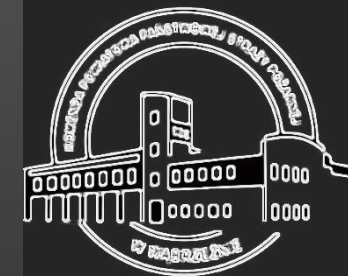


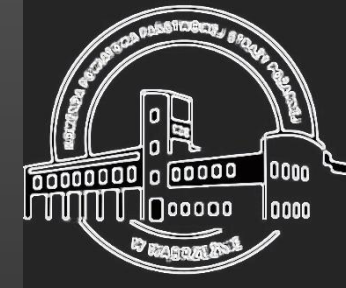
Podział miejscowych zagrożeń ze względu na przyczyny ich powstania



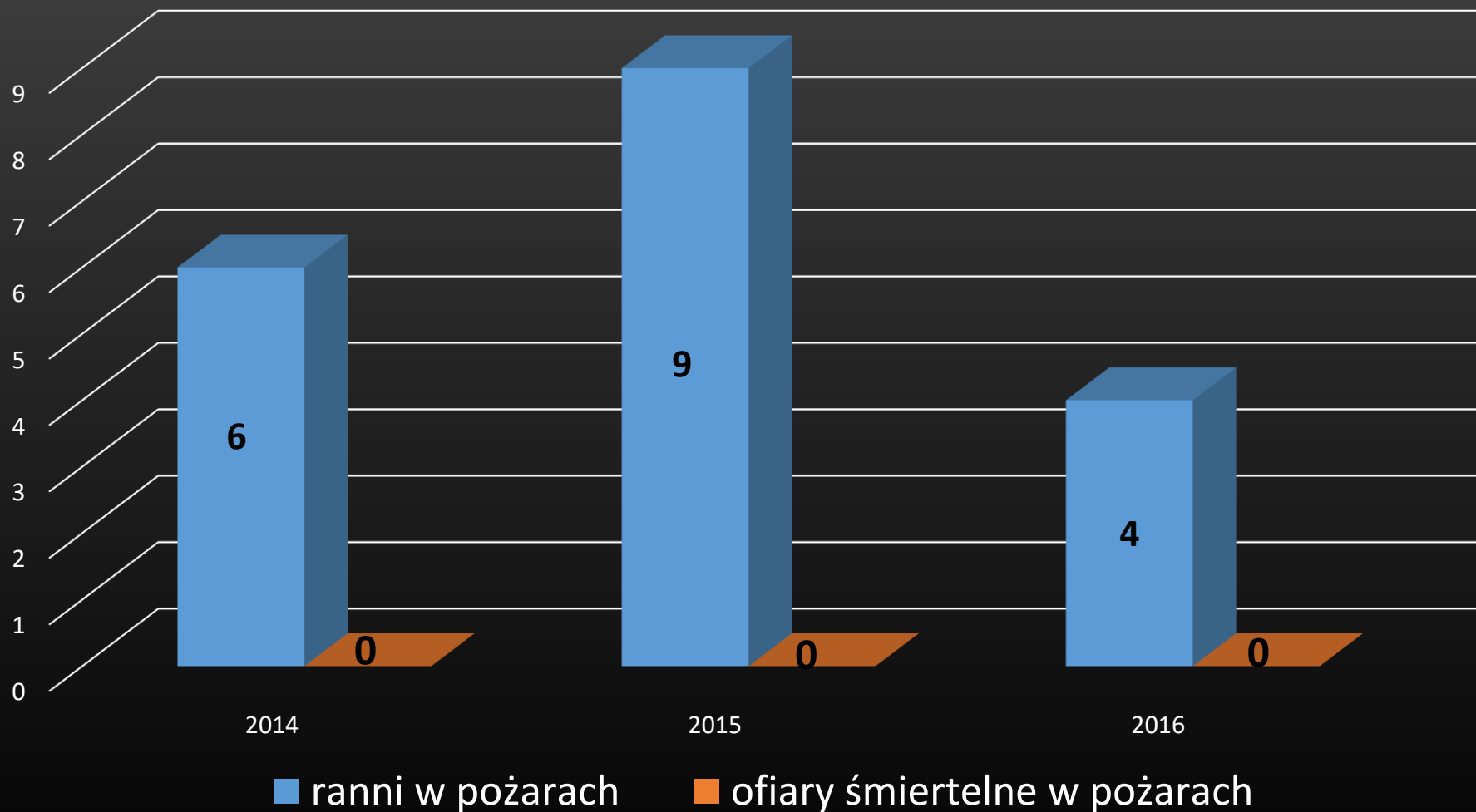
INTERWENCJE W ROKU 2016 Z PODZIAŁEM NA MIESIĄCE

■ Pożary ■ Miejscowe zagrożenie ■ Alarmy fałszywe

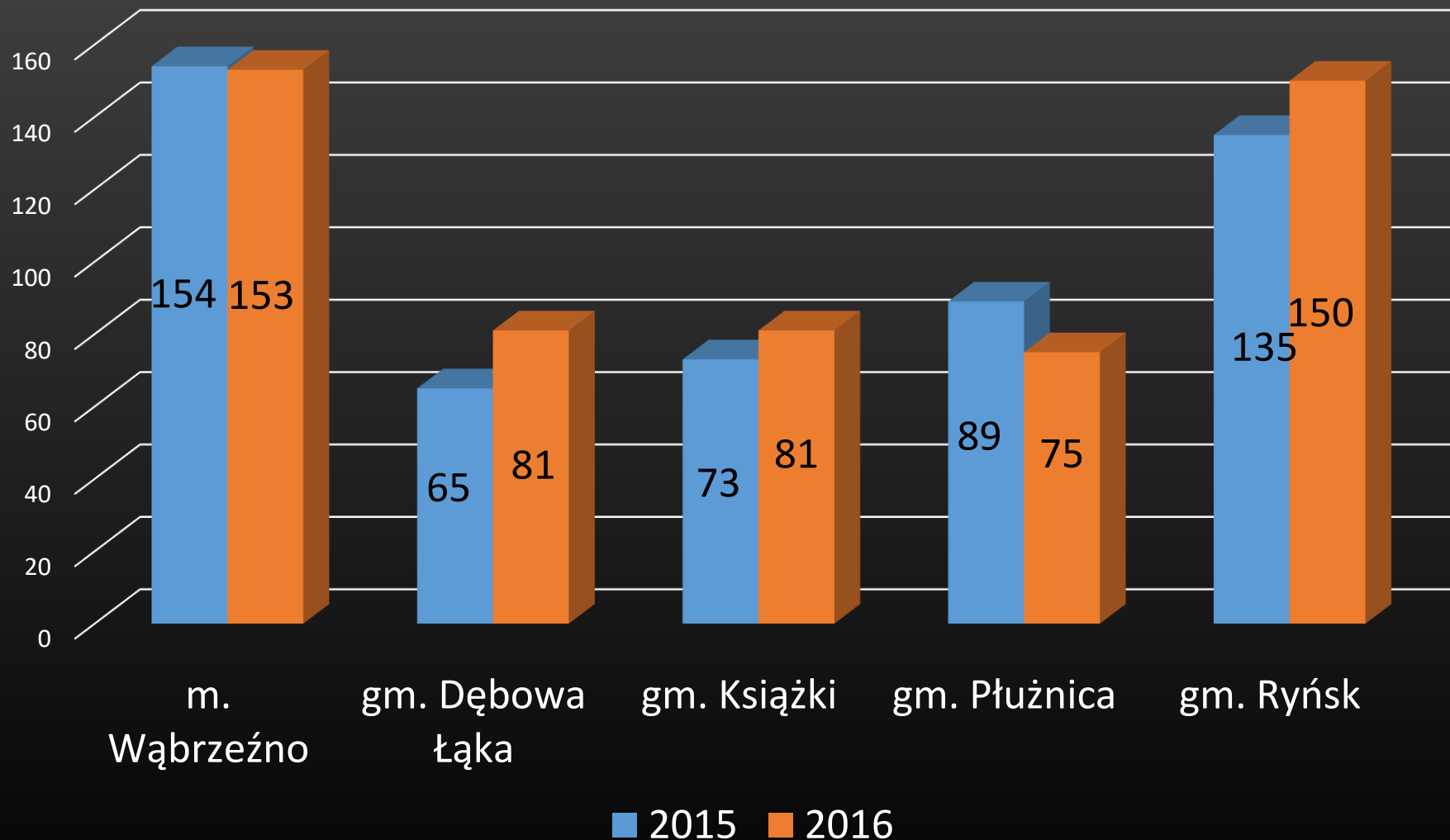
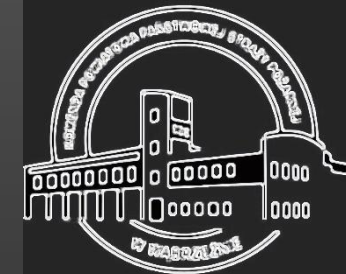




LICZBA RANNYCH I OFIAR ŚMIERTELNYCH W POŻARACH W LATACH 2014 - 2016



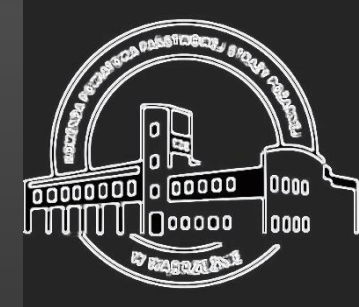
ILOŚĆ ZDARZEŃ W LATACH 2015 – 2016 W POSZCZEGÓLNYCH GMINACH



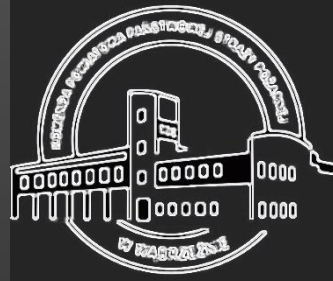
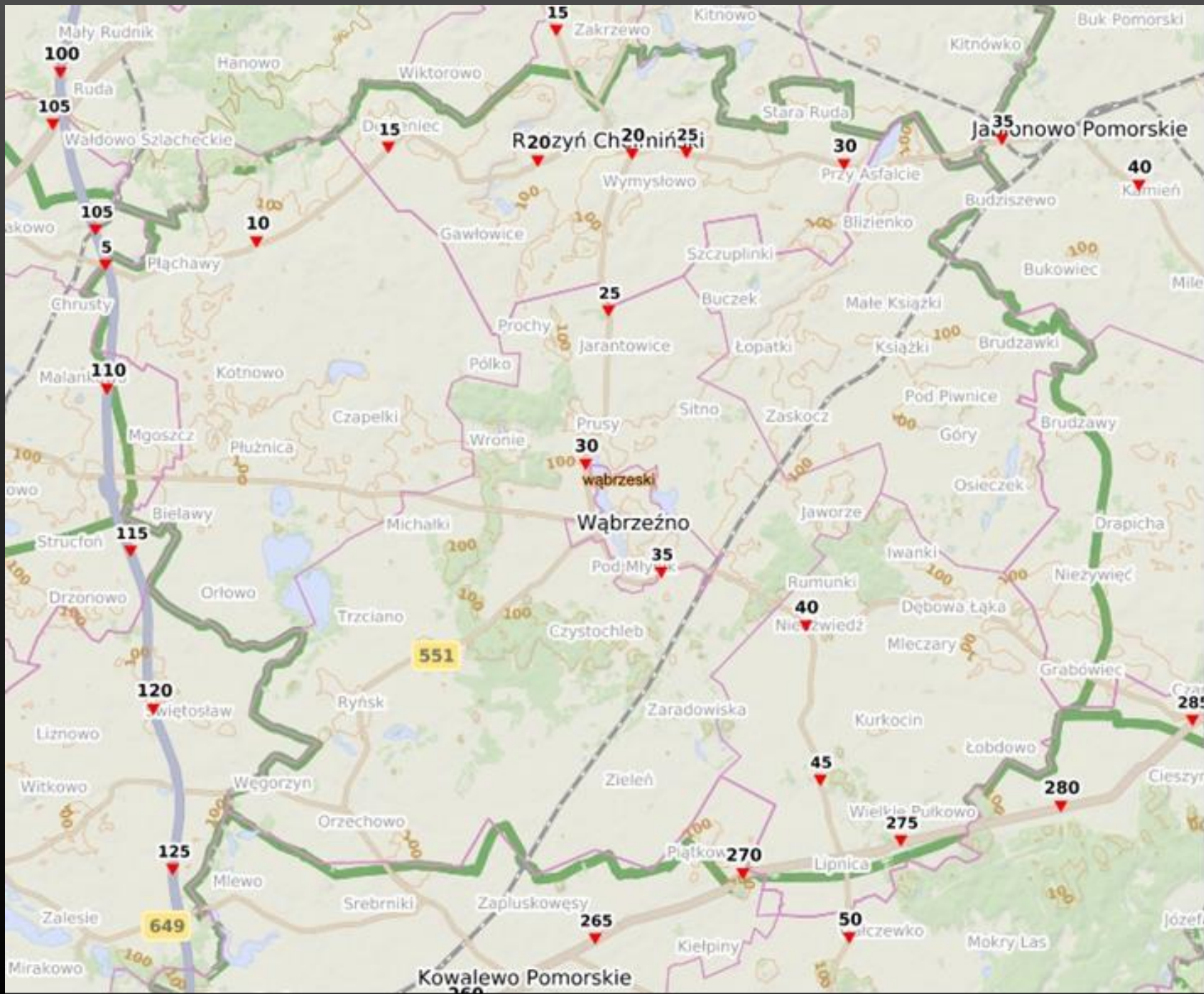
W odniesieniu do gmin na terenie, których miały miejsce zdarzenia podział przedstawia się następująco:

Gmina	ROK 2015					ROK 2016				
	P	MZ	AF	Razem	% zdarzeń	P	MZ	AF	Razem	% zdarzeń
Miasto Wąbrzeźno	24	125	5	154	29,9	17	128	8	153	28,3
Gmina Dębowa Łąka	7	57	1	65	12,6	13	68	0	81	15
Gmina Książki	19	54	0	73	14,1	8	71	2	81	15
Gmina Płużnica	25	62	2	89	17,2	13	62	0	75	13,9
Gmina Ryńsk	31	101	3	135	26,2	35	112	3	150	27,8
RAZEM	106	399	11	516	100	86	441	13	540	100

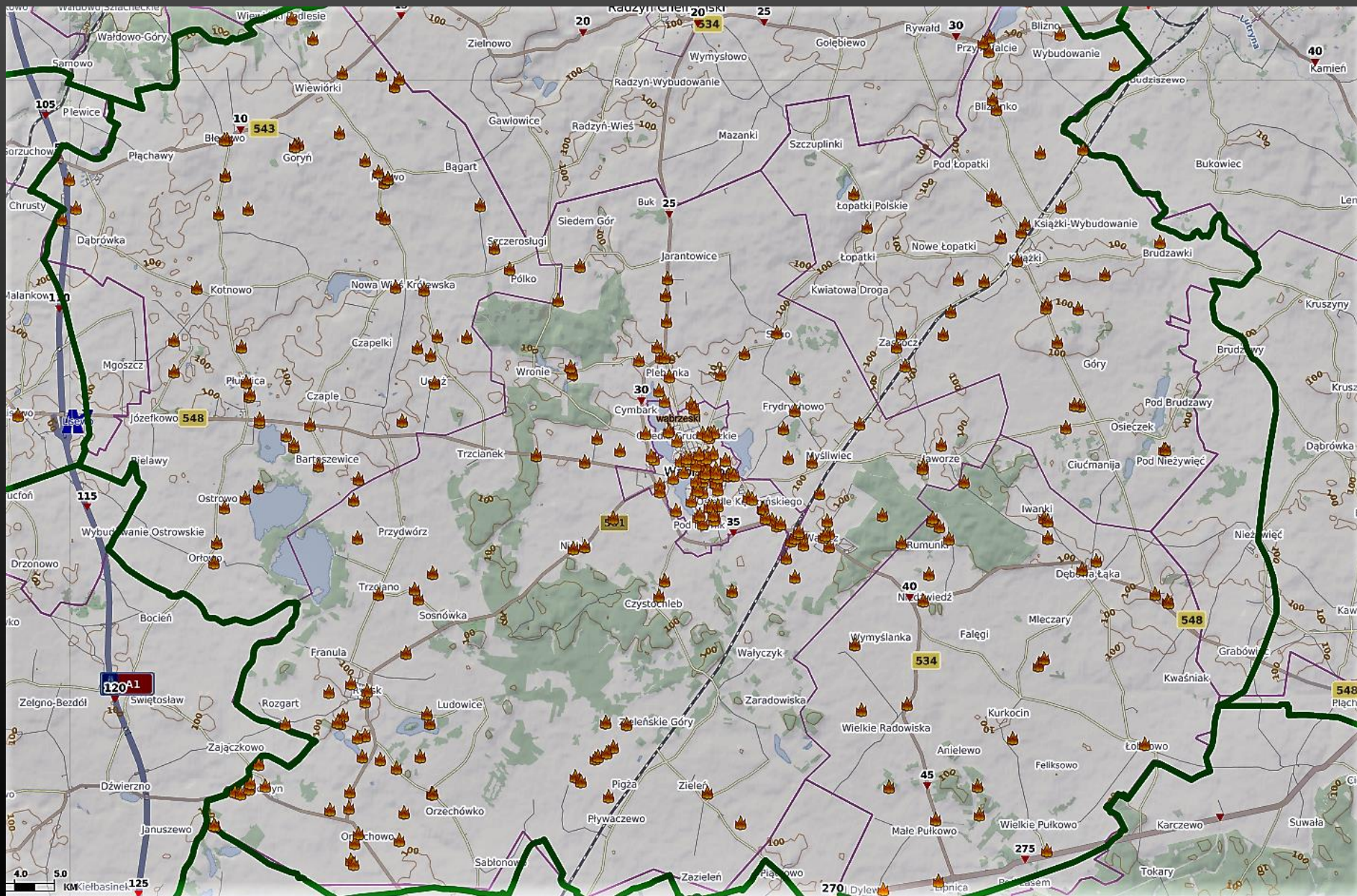
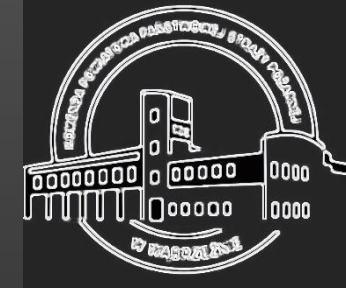
gdzie: P – pożar, MZ – miejscowe zagrożenie, AF – alarm fałszywy



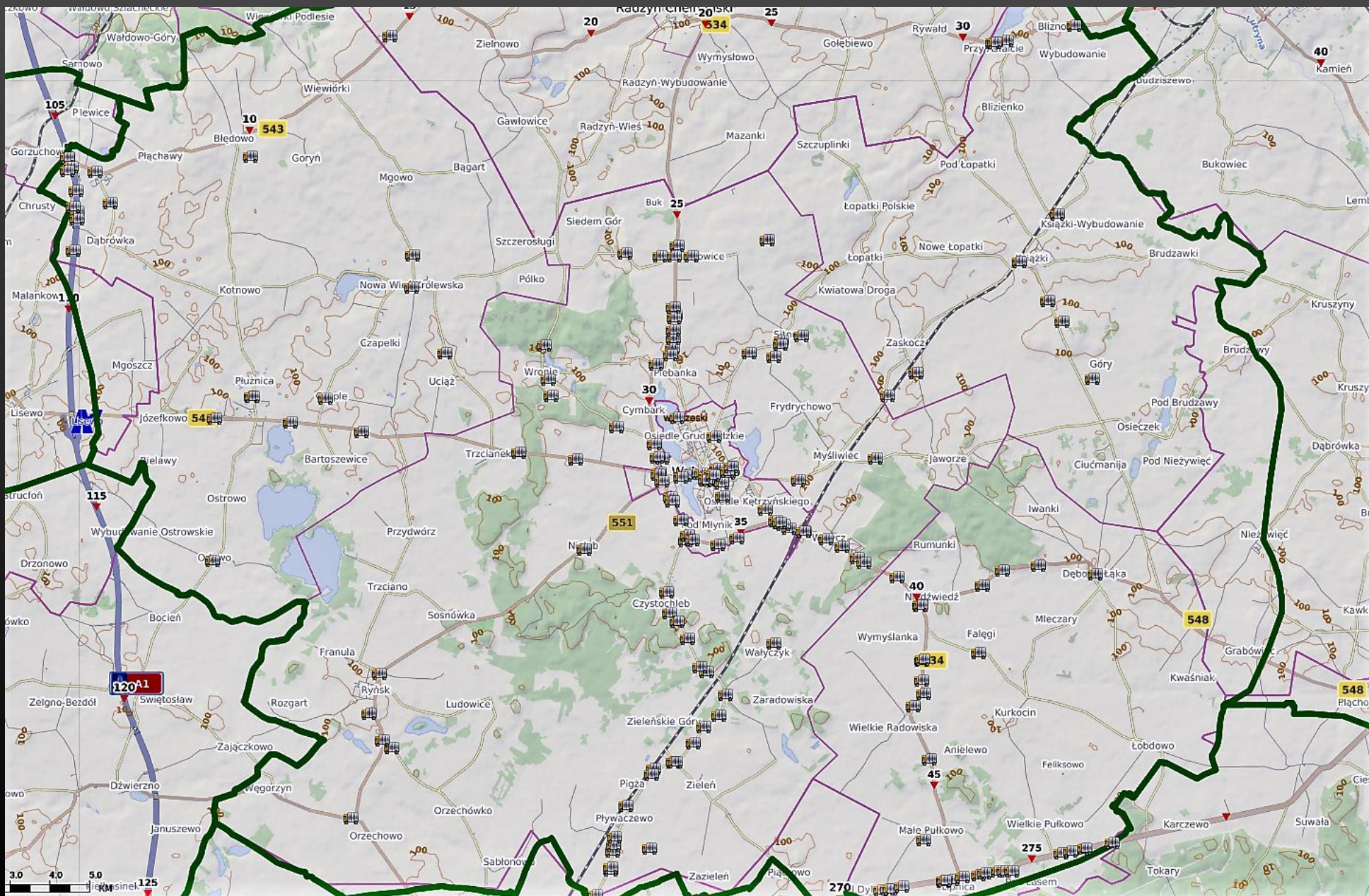
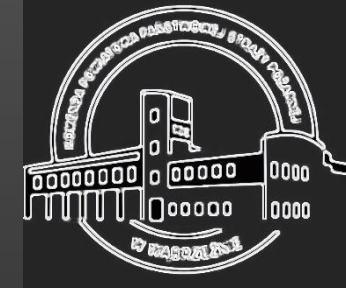
Zgodnie z decyzją nr 7 Kujawsko-Pomorskiego Komendanta Wojewódzkiego z dnia 09 lutego 2016r w sprawie obszarów chronionych przez jednostki ratowniczo-gaśnicze PSP województwa kujawsko-pomorskiego dla KP PSP w Wąbrzeźnie wyznaczono rejon chroniony. W skład obszaru chronionego wchodzi powiat wąbrzeski, który składa się z miasta Wąbrzeźna i 4 gmin, a dodatkowo z miasta i części gminy Radzyń – Chełmiński (powiat Grudziądz), wsi Piątkowo (powiat Golub-Dobrzyń), wsi Parcele i Mgoszcz (powiat Chełmno), wsi Grabówiec, Nieżywiec oraz Brudzawy (powiat Brodnica).



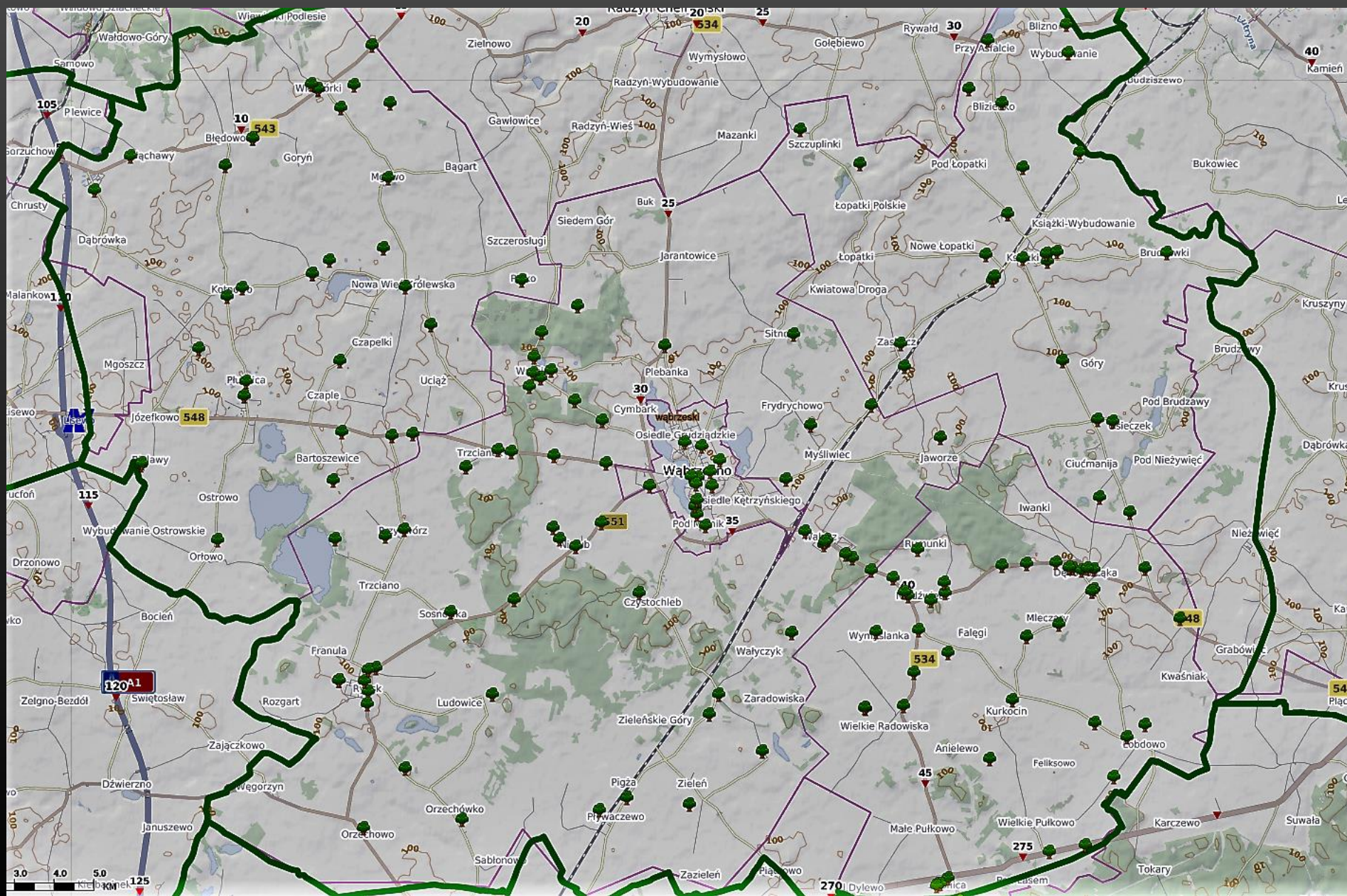
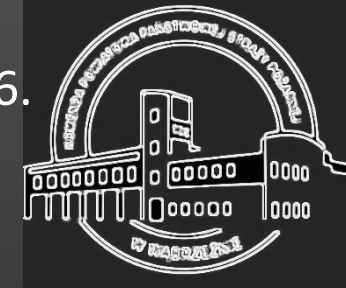
Lokalizacja pożarów na terenie obszaru chronionego w latach 2014 -2016.



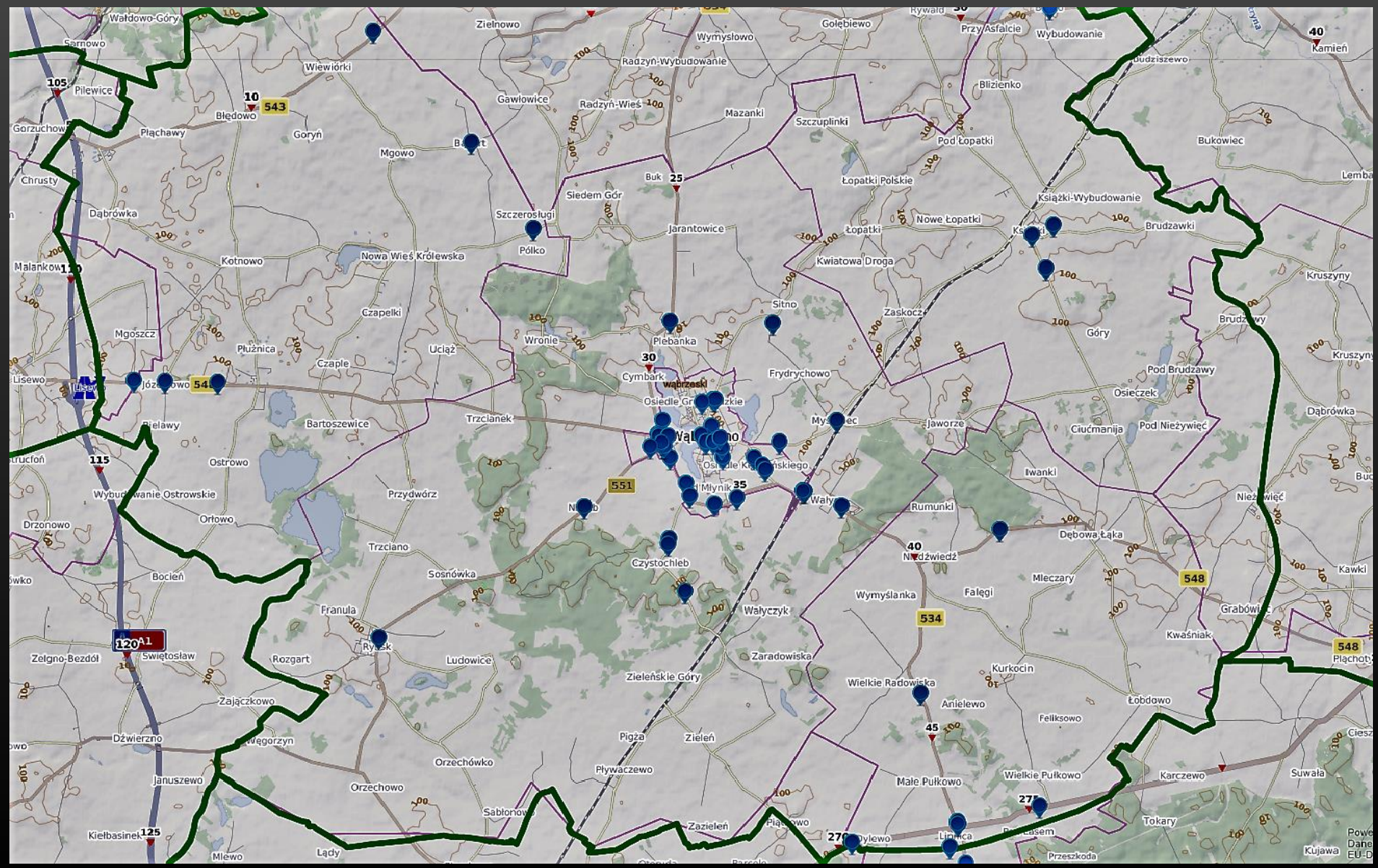
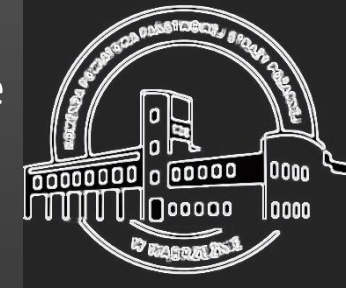
Lokalizacja zdarzeń w komunikacji drogowej na terenie obszaru chronionego w latach 2014 - 2016

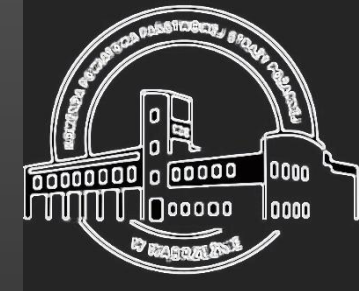


Lokalizacja zdarzeń związanych z usuwaniem drzew przy szlakach komunikacyjnych w latach 2014-2016.



Lokalizacja zdarzeń związanych z usuwaniem substancji ropopochodnych z jezdni dróg na terenie obszaru chronionego KP PSP w Wąbrzeźnie w latach 2014-2016.

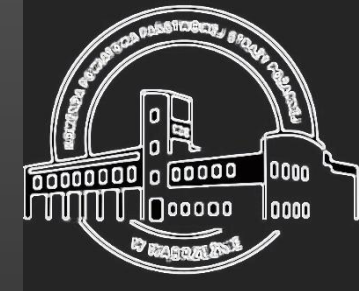




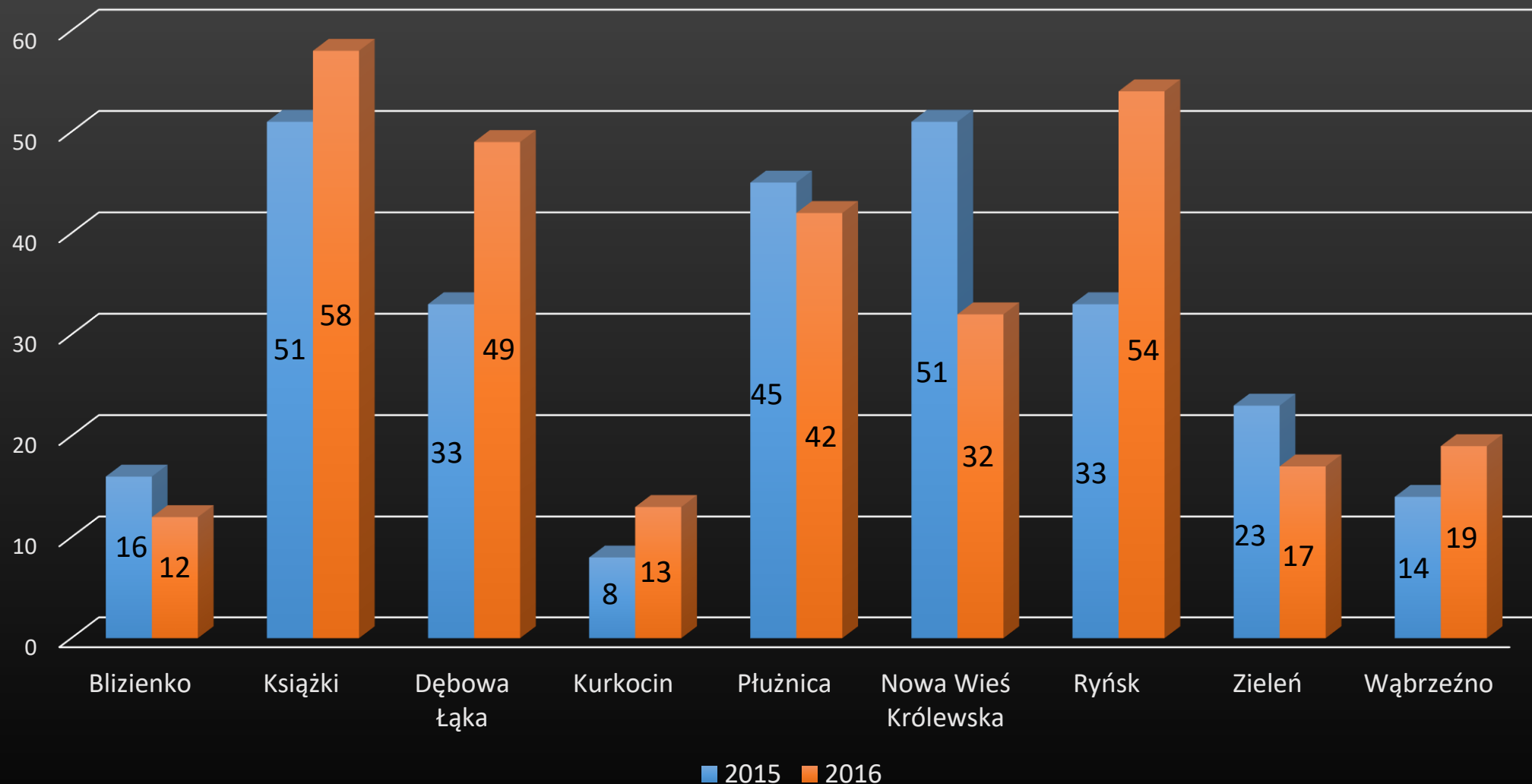
W ubiegłym roku odnotowano 21 zdarzeń związanych z usuwaniem substancji ropopochodnych jezdni dróg (bez kolizji i wypadków drogowych).

- **zaangażowano 28 pojazdów PSP – 90 strażaków
11 pojazdów OSP – 55 strażaków.**
- **czas prowadzenia działań wynosił ponad 26 godzin,**
- **zużyto ponad 300 litrów neutralizatora oraz prawie 200 kg sorbentu,**
- **koszt środków ok. 4200,00 zł.**

JEDNOSTKI OSP WŁĄCZONE DO KSRG

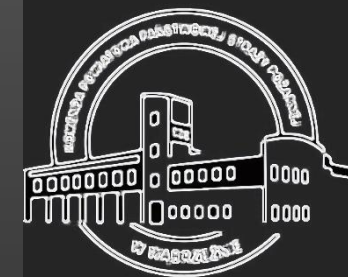


ILOŚĆ WYJAZDÓW JEDNOSTEK OSP Z KSRG W LATACH 2015 - 2016



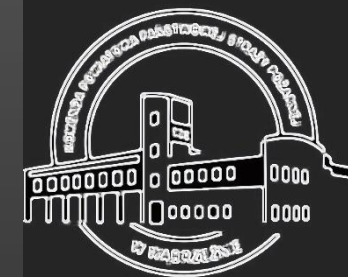
DZIAŁANIA STRAŻY POŻARNEJ PODEJMOWANE NA PROŚBĘ INNYCH SŁUŻB W RAMACH POMOCY

Pomoc Pogotowiu Ratunkowemu



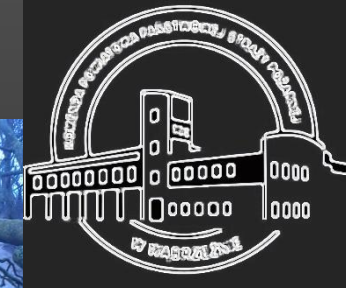
Lp.	Miejscowość	Przyczyna
1.	Wąbrzeźno	Pomoc w wyciągnięciu karetki z grząskiego terenu
2.	Wąbrzeźno	Pomoc w przeniesieniu chorej osoby
3.	Osieczek	Pomoc w przeniesieniu chorej osoby
4.	Osieczek	Pomoc w przeniesieniu chorej osoby
5.	Osieczek	Pomoc w przeniesieniu chorej osoby
6.	Osieczek	Pomoc w przeniesieniu chorej osoby
7.	Książki	Pomoc w przeniesieniu chorej osoby
8.	Osieczek	Pomoc w przeniesieniu chorej osoby
9.	Wąbrzeźno	Pomoc w przeniesieniu chorej osoby
10.	Józefkowo	Zatrzymanie akcji serca
11.	Wąbrzeźno	Pomoc w przeniesieniu chorej osoby
12.	Kurkocin	Ból w klatce piersiowej

DZIAŁANIA STRAŻY POŻARNEJ PODEJMOWANE NA
PROŚBĘ INNYCH SŁUŻB W RAMACH POMOCY
Pomoc Policji



Lp.	Miejscowość	Przyczyna
1.	Małe Pułkowo	Pomoc w poszukiwaniu zaginionej osoby
2.	Myśliwiec	Pomoc w otwarciu drzwi do mieszkania
3.	Wąbrzeźno	Pomoc w otwarciu drzwi do mieszkania
4.	Wąbrzeźno	Pomoc w otwarciu drzwi do mieszkania
5.	Wąbrzeźno	Pomoc w poszukiwaniu zaginionej osoby
6.	Wąbrzeźno	Pomoc w otwarciu drzwi do mieszkania
7.	Wałyczek	Pomoc w poszukiwaniu zaginionej osoby
8.	Wąbrzeźno	Pomoc w otwarciu drzwi do mieszkania
9.	Wałycz	Pomoc w otwarciu drzwi do mieszkania
10.	Wąbrzeźno	Pomoc w przeszukaniu fragmentu dna jeziora
11.	Błędowo	Pomoc w poszukiwaniu zaginionej osoby

CHARAKTERYSTYCZNE DZIAŁANIA W ROKU 2016



Wichury



Kolizje i wypadki



Požary



Błonkoskrzydłe



Rozlany olej

Ćwiczenia ratownictwa wodnego na jeziorze Zamkowym

Ćwiczenia na obiektach w 2016r.

Jezioro Zamkowe

Wąbrzeźno

ERGIS S.A.

Wąbrzeźno

Przedsiębiorstwo

Zaopatrzeniowe Mark-Pol

Wąbrzeźno

AMPOL-MEROL sp. z o.o.

Wąbrzeźno

Zakład Przetwórstwa

Tworzyw Sztucznych

Katarzynki

Specjalny Ośrodek Szkolno-

Wychowawczy

Dębowa Łąka



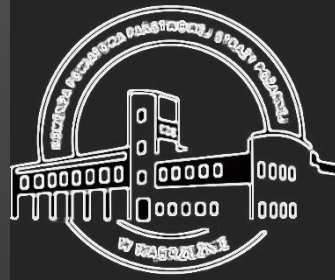
Ćwiczenia aplikacyjne i praktyczne „Prowadzenie akcji ratowniczo-gaśniczej w podczas pożaru wysypiska śmieci w miejscowości Niedźwiedź”



Ćwiczenia doskonalące KSRG

Regionalna Instalacja Przetwarzania Odpadów Komunalnych w Niedźwiedziu

DOTACJA NA „ZAPEWNIENIE GOTOWOŚCI BOJOWEJ JEDNOSTEK KSRG”



**Wydatki inwestycyjne
12.477,00**

**Wydatki bieżące
46.080,00**

Razem

58.557,00 zł

PODZIAŁ DOTACJI NA „ZAPEWNIENIE GOTOWOŚCI BOJOWEJ JEDNOSTEK KSRG



Lp.	Nazwa jednostki	Wydatki bieżące	Zakupy inwestycyjne
1.	OSP Blizienko	4 500,00	0
2.	OSP Dębowa Łąka	400	5 600,00
3.	OSP Książki	8 000,00	0
4.	OSP Nowa Wieś Królewska	7 400,00	0
5.	OSP Płużnica	7 000,00	0
6.	OSP Ryńsk	5 800,00	0
7.	OSP Zieleń	5 100,00	0
8.	OSP Wąbrzeźno	4 180,00	6 877,00
9.	OSP Kurkocin	3 700,00	0
	Razem powiat wąbrzeski	46.080,00	12.477,00

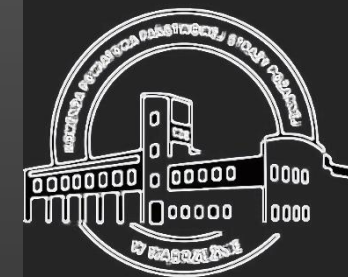


Zagadnienia kontrolno – rozpoznawcze

Na terenie działania KP PSP Wąbrzeźno roczna liczba przeprowadzanych kontroli wyniosła **65**, podczas których skontrolowano **115** obiektów.

Najwięcej kontroli przeprowadzanych jest w obiektach użyteczności publicznej oraz produkcyjnych i magazynowych.

Struktura skontrolowanych obiektów przeprowadzonych w roku 2015 i 2016 w poszczególnych ich rodzajach przedstawia się następująco:



Lp.	Rodzaj obiektu	2015	2016
1.	Obiekty użyteczności publicznej	50	35
2.	Budynki mieszkalne wielorodzinne	0	7
3.	Obiekty produkcyjne i magazynowe	74	57
4.	Lasy	10	10
5.	Obiekty wypoczynku dzieci i młodzieży	9	3
6.	Pozostałe	1	3



Stwierdzone nieprawidłowości.

W wyniku działań kontrolno-rozpoznawczych najwięcej nieprawidłowości stwierdzono w zakresie:

- wyposażenia i konserwacji podręcznego sprzętu gaśniczego – 16
- nieodpowiednie warunki ewakuacji – 10
- wyposażenia, konserwacji instalacji technicznych – 10
- przygotowania obiektów do postępowania na wypadek powstania pożaru – 9
- braku oznakowania znakami bezpieczeństwa – 3
- przekroczenia dopuszczalnej wielkości strefy pożarowej – 2
- przeciwpożarowe instalacje wodociągowe wewnętrzne – 1



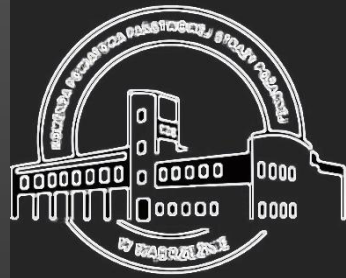
Należy dodać, iż w roku 2016 stwierdzono uchybienia, które zgodnie z przepisami z zakresu ochrony przeciwpożarowej stanowią zagrożenie dla życia ludzi.

Nieprawidłowości te ujawniono na terenie szkół i przedszkola. Dotyczyły one:

- przekroczenia długości dojścia ewakuacyjnego o ponad 100 % - 3 przypadki,
- braku zabezpieczenia przed zadymianiem ewakuacyjnej klatki schodowej – 3.

Zarządcy obiektów po otrzymaniu decyzji administracyjnych z nakazem usunięcia wskazanych nieprawidłowości, niezwłocznie zlecili opracowanie ekspertyzy technicznej stanu ochrony przeciwpożarowej przedmiotowych obiektów celem wskazania środków zastępczych zmierzających do poprawy bezpieczeństwa pożarowego.

DZIAŁANIA PREWENCYJNE



W roku 2016 w ramach realizacji kampanii społecznej „Czad i Ogień. Obudź czujność” zainicjowanej przez Ministra Spraw Wewnętrznych i Administracji strażacy tutejszej komendy przeprowadzili łącznie 32 spotkania (prelekcje) z młodzieżą Szkół Podstawowych, druhami OSP, władzami samorządowymi, Policją i Strażą Miejską na terenie powiatu wąbrzeskiego. łącznie w spotkaniach tego typu wzięły udział 1143 osoby.

Ponadto jak co roku prowadzono działania prewencyjne związane z:

- okresem wiosennym i wypalaniem traw,
- okresem żniw,
- okresem grzewczym.

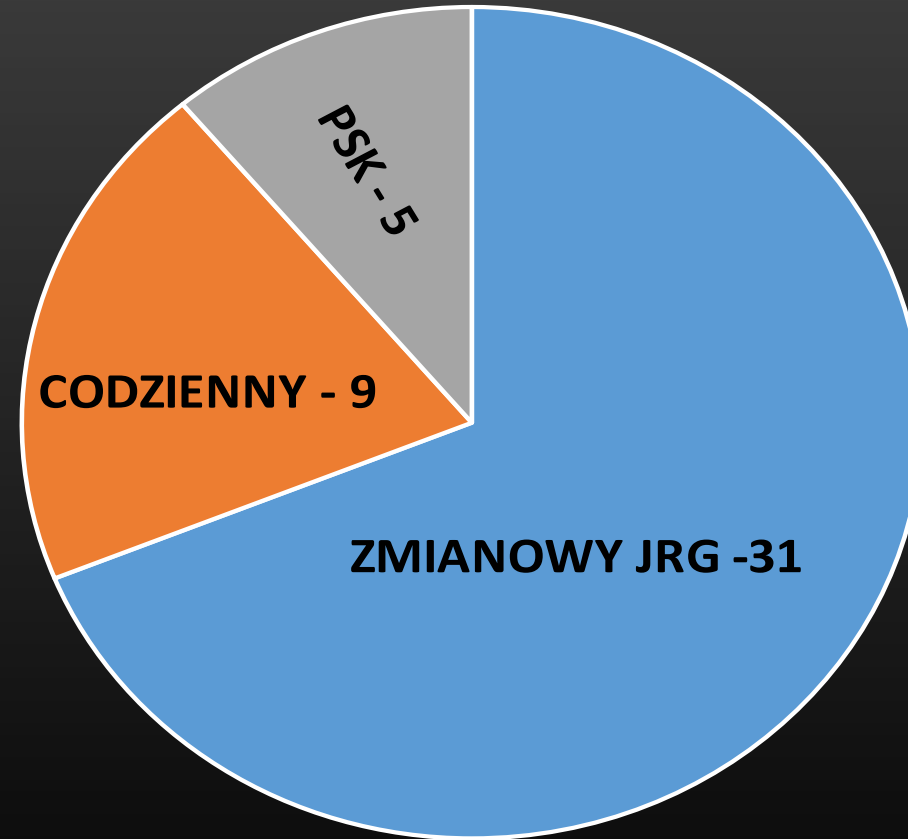
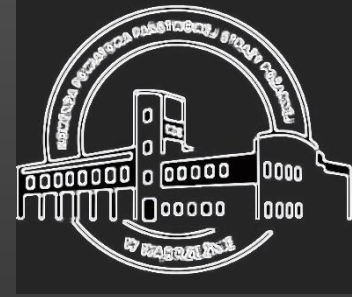


STRUKTURA ORGANIZACYJNA KOMENDY POWIATOWEJ PAŃSTWOWEJ STRAŻY POŻARNEJ W WĄBRZEŹNIE

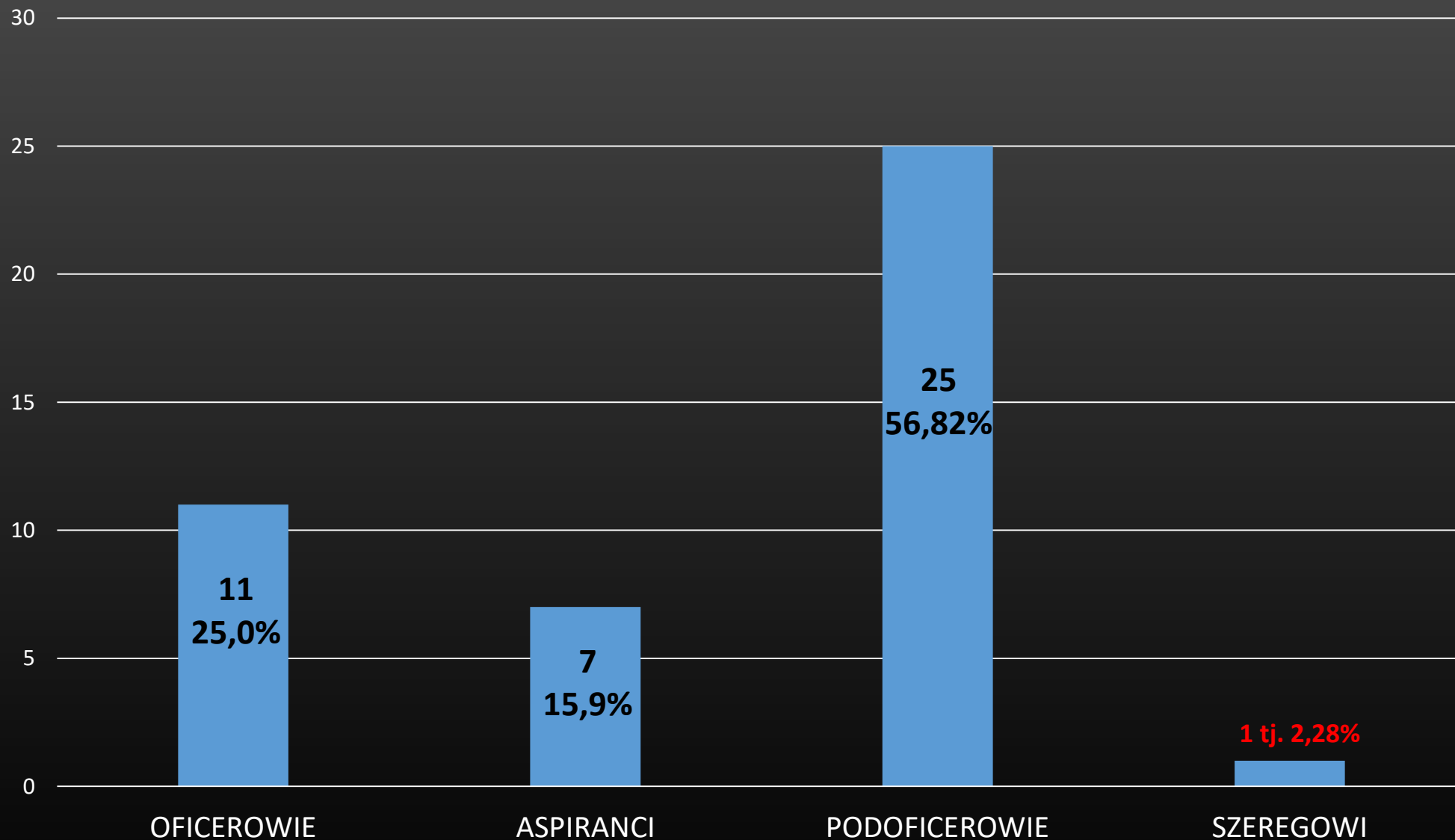
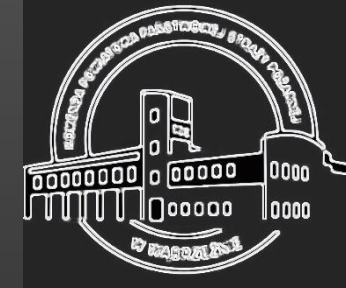


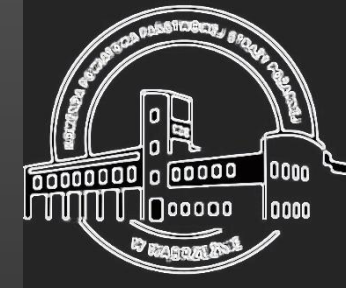
	STAN RZECZYWISTY	ETATY
FUNKCJONARIUSZE	44	45
PRACOWNICY CYWILNI	2 x 0,5	2 x 0,5
KORPUS SŁUŻBY CYWILNEJ	1	1
RAZEM	46	47

PODZIAŁ ZE WZGLĘDU NA SYSTEM PEŁNIENIA SŁUŻBY

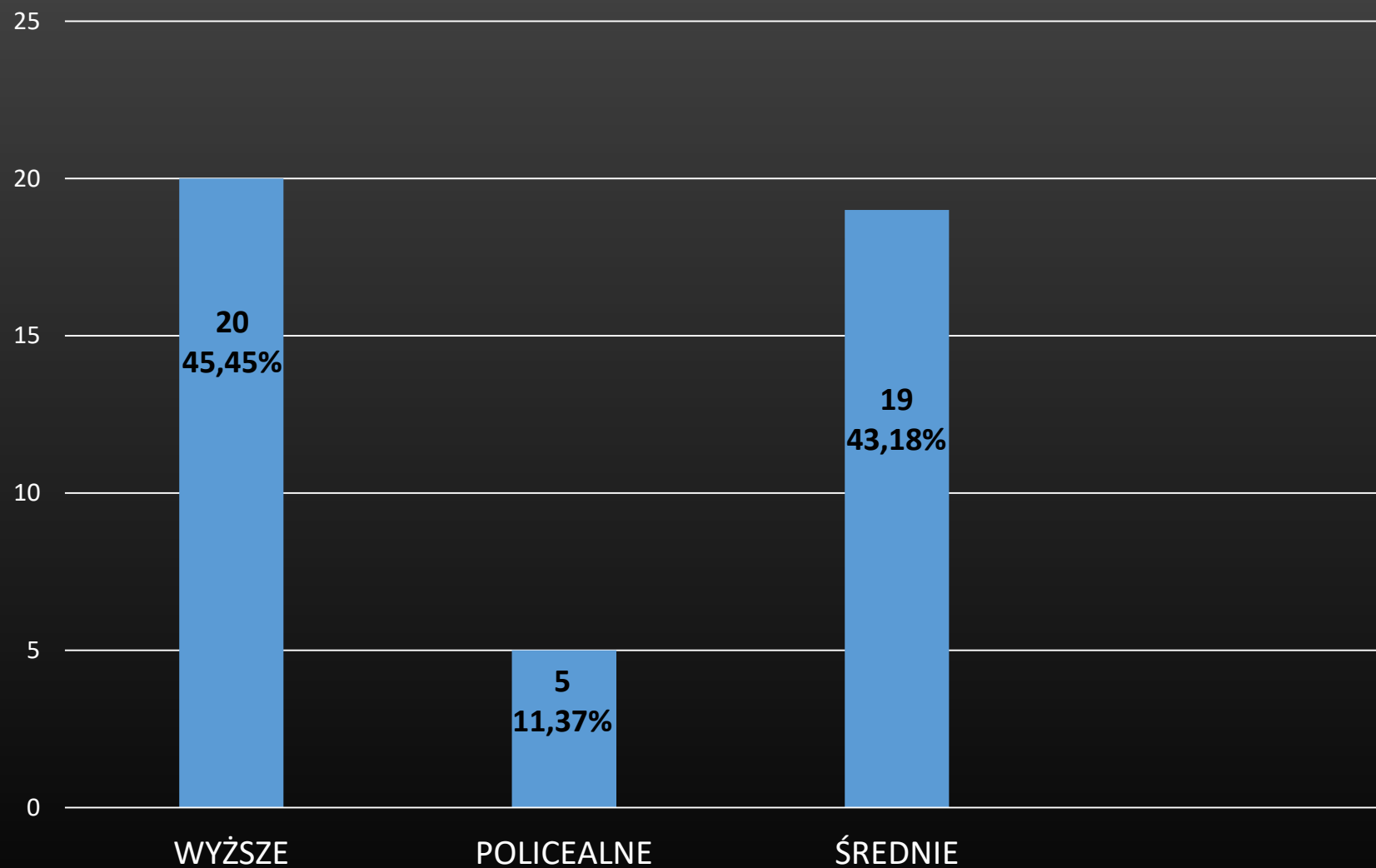


PODZIAŁ WG KOPRUSU SŁUŻBOWEGO

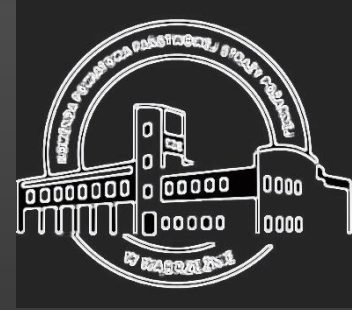




PODZIAŁ WG POZIOMU WYKSZTAŁCENIA



NABÓR DO SŁUŻBY W KOMENDZIE POWIATOWEJ PSP W WĄBRZEŹNIE W 2016 ROKU



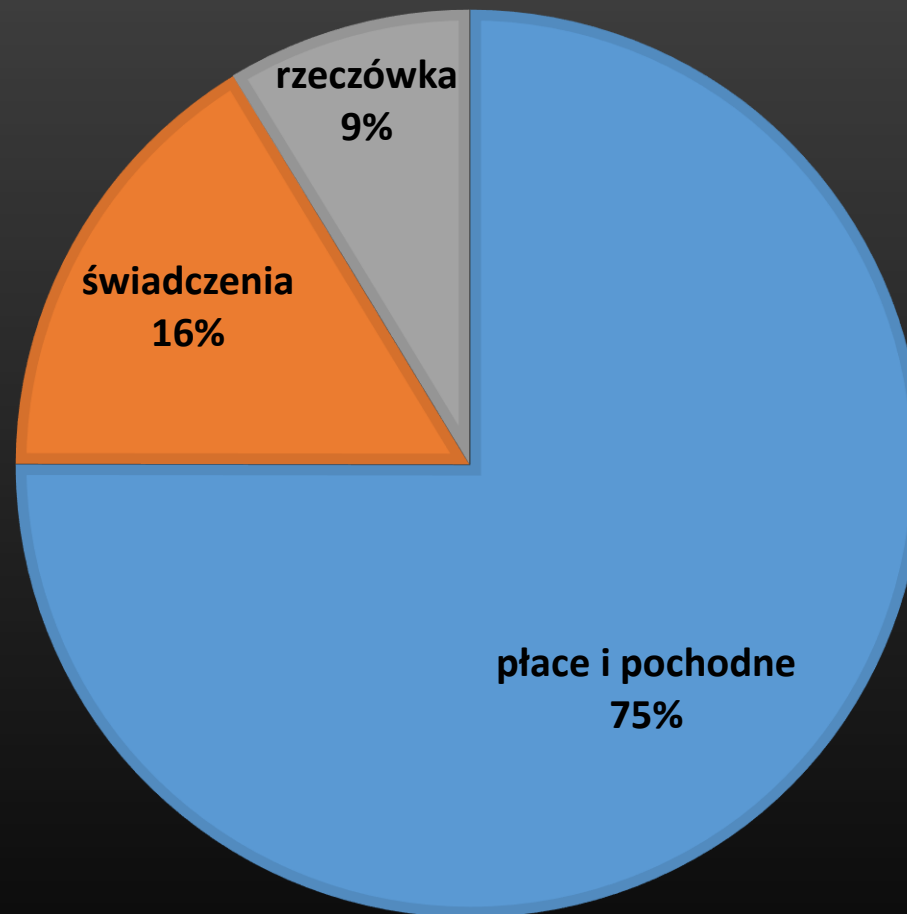
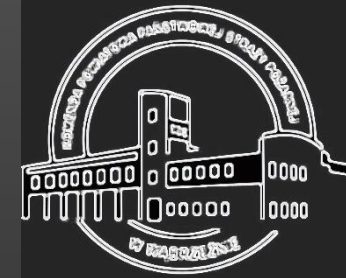
Na początku 2016 roku był przeprowadzony nabór do służby w Komendzie Powiatowej Państwowej Straży Pożarnej w Wąbrzeźnie na stanowiska:

- starszy ratownik - kierowca,
- starszy ratownik.

Do naboru zostało dopuszczonych 79 osób. W wyniku przeprowadzonego testu sprawności fizycznej, testu wiedzy oraz rozmowy kwalifikacyjnej wyłoniono 2 kandydatów. Zostali oni skierowani do Kujawsko-Pomorskiej Rejonowej Komisji Lekarskiej Ministerstwa Spraw Wewnętrznych w Bydgoszcy na badania lekarskie w celu oceny zdolności fizycznej i psychicznej do pełnienia służby w Państwowej Straży Pożarnej, która wydała pozytywne orzeczenia o zdolności do służby.

Jeden z kandydatów posiadał wcześniej ukończony kurs kwalifikacyjny szeregowych Państwowej Straży Pożarnej, a drugi został skierowany przez Powiatowy Urząd Pracy w Wąbrzeźnie na szkolenie podstawowe w zawodzie strażak. Obaj zostali przyjęci do służby w miesiącach lipiec i sierpień 2016 r.

STRUKTURA ZREALIZOWANYCH W 2016 ROKU WYDATKÓW



Wyposażenie KP PSP na koniec roku 2016:



GBA 2,5/16 - (samochód średni gaśniczy) – Mercedes Atego – rok produkcji 2015



GBA 2/24 – (samochód średni gaśniczy) – Volvo F614 – rok produkcji 2000



GCBA 5/32 (samochód ciężki gaśniczy) - Scania P400 4x4 – rok produkcji 2011



SHD 23 (samochód specjalny podnośnik hydrauliczny) – Volvo FL 6 – rok produkcji 2001



SLRt (samochód lekki ratownictwa technicznego) – Renault Mascott – rok produkcji 2004



SLRR (samochód lekki rozpoznawczo-ratowniczy) – Nissan Pickup – rok produkcji 2002,



SLKw (samochód lekki kwatermistrzowski) – Citroen Berlingo – rok produkcji 2007,



Mikrobus (do przewozu ratowników) – Volkswagen Crafter – rok produkcji 2013



SLOp (samochód lekki operacyjny) – Nissan Qashqai – rok produkcji 2008



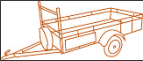
SLOp (samochód lekki operacyjny) – Skoda Fabia – rok produkcji 2004



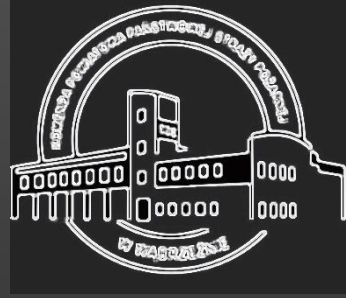
Łódź ratownicza QS 500 SF z silnikiem zaburtowym Mariner – rok produkcji 1997



Przyczepa podłodziowa – Sam – rok produkcji 1998



Przyczepka towarowa Tema Świdnik – rok produkcji 2013



Zgodnie z Zarządzeniem Komendanta Głównego PSP przekroczone są w dwóch przypadkach normy eksploatacji pojazdów:

SLRR (samochód lekki rozpoznawczo-ratowniczy) – Nissan Pickup (3 lata)

SLOp (samochód lekki operacyjny) – Skoda Fabia (3 lata)

Pojazd GBA 2/24 Volvo FL 614 uznano w komendzie za zbędny oraz wystąpiono z prośbą o jego przekazanie do jednostki OSP w Wąbrzeźnie. Do dnia dzisiejszego nie ma decyzji w tym zakresie.

Od dnia 3 lutego 2016 roku samochód za zgodą Kujawsko-Pomorskiego Komendanta Wojewódzkiego PSP jest użyczony jednostce OSP w Wąbrzeźnie.

Umowa użyczenia została przedłużana dwukrotnie, a jej obecny termin wygasa z dniem 30 kwietnia br.

STOP POŻAROM TRAW

ZIEMIA JEST TYLKO JEDNA



Ministerstwo
Spraw Wewnętrznych
i Administracji



Komenda Główna
Państwowej Straży Pożarnej

www.StopPozaromTraw.pl | fb.me/StopPozaromTraw | [#StopPozaromTraw](https://twitter.com/StopPozaromTraw)

PALĄCY PROBLEM

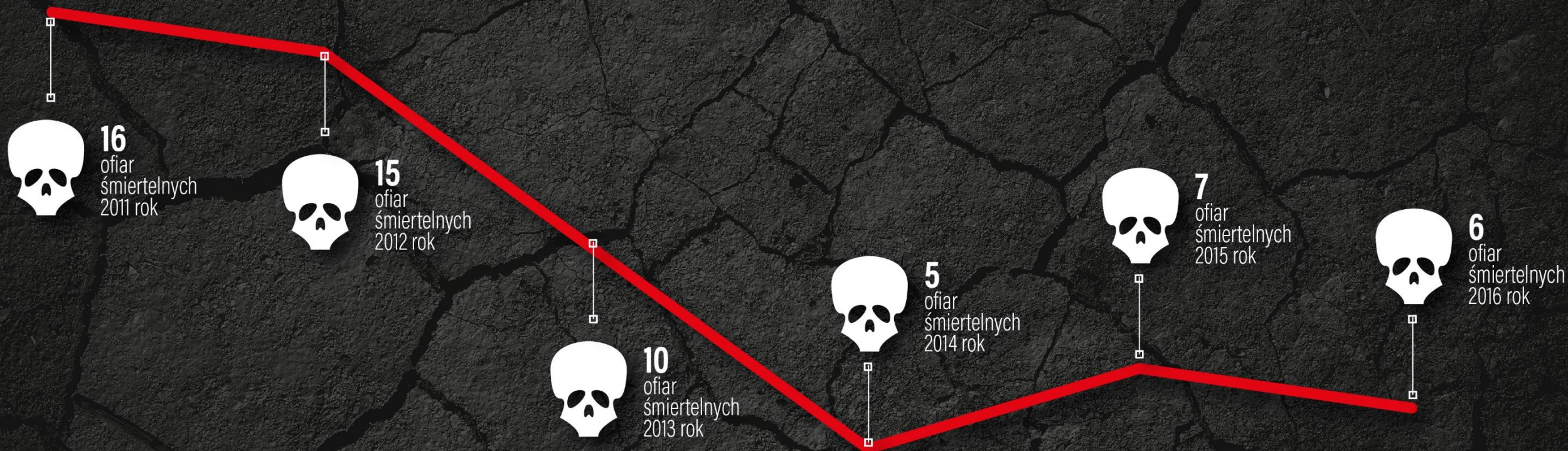
www.
Stop
Pożarom
Traw.pl

W Polsce w 2016 roku odnotowano 126 228 pożarów, wśród których były 36 442 pożary traw na łąkach i nieużytkach rolnych, co stanowiło 29% wszystkich pożarów w Polsce.



04.

POŻARY TRAW - OFIARY ŚMIERTELNE



14.

WYPALANIE TRAW JEST ZABRONIONE!



Zakaz wypalania traw zawarto w następujących aktach prawnych:

Ustawa z dnia 16 kwietnia 2004 roku o ochronie przyrody (Dz. U. 2013 r. poz. 627):

- art. 124: „Zabrania się wypalania łąk, pastwisk, nieużytków, rowów, pasów przydrożnych, szlaków kolejowych oraz trzcinowisk i szuwarów”.
- art. 131: „Kto wypala łąki, pastwiska, nieużytki, rowy, pasy przydrożne, szlaki kolejowe, trzcinowiska lub szuwary – podlega karze aresztu albo grzywny”.

Ustawa z dnia 28 września 1991 roku o lasach (Dz. U. z 2015 r. poz. 2100):

- art. 30 ust. 3 pkt 3: „w lasach oraz na terenach śródleśnych, jak również w odległości do 100 metrów od granicy lasu, zabrania się działań i czynności mogących wywołać niebezpieczeństwo, a w szczególności: rozniecania ognia poza miejscami wyznaczonymi do tego celu przez właściciela lasu lub nadleśniczego, korzystania z otwartego płomienia, wypalania wierzchniej warstwy gleby i pozostałości roślinnych”.

Za wykroczenia tego typu grożą surowe sankcje:

- art. 82 § 1 ustawy z dnia 20 maja 1971 r. Kodeksu wykroczeń (Dz. U. z 1971 r. Nr 12, poz. 114 ze zm.)
 - kara aresztu, nagany lub grzywny, której wysokość w myśl art. 24 § 1 może wynosić od 20 do 5000 złotych.
- art. 163 § 1 ustawy z dnia 6 czerwca 1997 r. Kodeksu karnego (Dz. U. z 1997 r. Nr 88, poz. 553 ze zm.): „Kto sprowadza zdarzenie, które zagraża życiu lub zdrowiu wielu osób albo mieniu w wielkich rozmiarach, mające postać pożaru, podlega karze pozbawienia wolności od roku do lat 10”.

STOP POŻAROM TRAW

ZIEMIA JEST TYLKO JEDNA



Komenda Główna
Państwowej Straży Pożarnej

Komenda Główna Państwowej Straży Pożarnej
Ministerstwo Spraw Wewnętrznych i Administracji
Komenda Główna Policji,
Agencja Restrukturyzacji i Modernizacji Rolnictwa,
Komenda Główna Straży Ochrony Kolei,
Polski Związek Działkowców



Ministerstwo
Spraw Wewnętrznych
i Administracji

www.StopPozaromTraw.pl | fb.me/StopPozaromTraw | [#StopPozaromTraw](https://twitter.com/StopPozaromTraw)

STOP POŻAROM TRAW

ZIEMIA JEST TYLKO JEDNA



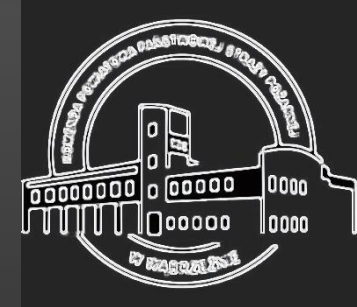
Komenda Główna
Państwowej Straży Pożarnej

Komenda Główna Państwowej Straży Pożarnej
Ministerstwo Spraw Wewnętrznych i Administracji
Komenda Główna Policji,
Agencja Restrukturyzacji i Modernizacji Rolnictwa,
Komenda Główna Straży Ochrony Kolei,
Polski Związek Działkowców



Ministerstwo
Spraw Wewnętrznych
i Administracji

www.StopPozaromTraw.pl | fb.me/StopPozaromTraw | [#StopPozaromTraw](https://twitter.com/StopPozaromTraw)



DZIĘKUJĘ ZA UWAGĘ