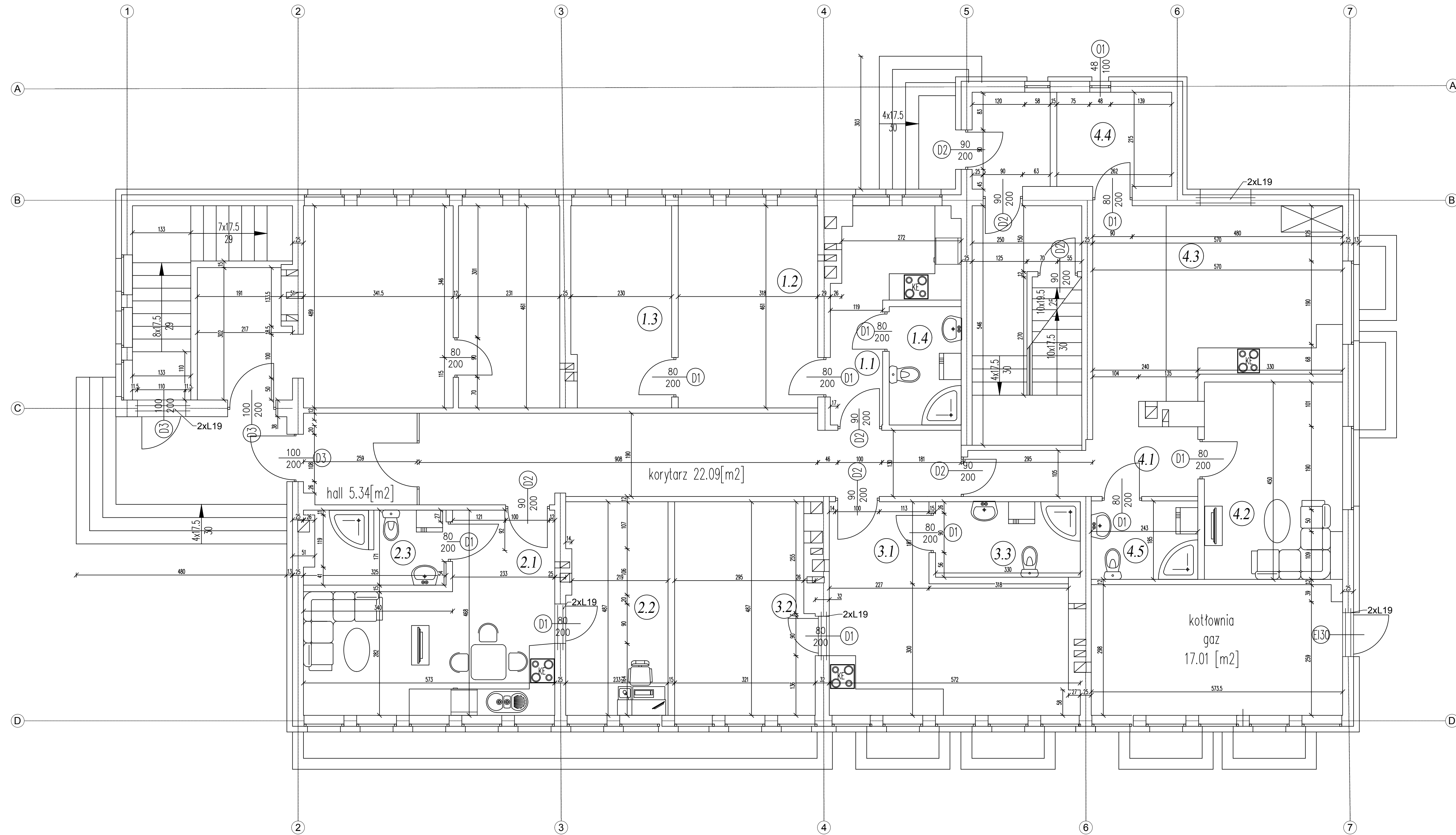


# RZUT PRZYZIEMIA

skala 1:50



ZESTAWIENIE POMIESZCZEŃ			
Numer pom.	Nazwa pomieszczenia	Materiał posadzki	Powierzchnia [m <sup>2</sup> ]
1.1	przedpokój+kuchnia	terakota	9.16
1.2	pokój	terakota	14.66
1.3	pokój	panele	10.42
1.4	łazienka	terakota	4.43
Razem			38.67
2.1	przedpokój+pokój	terakota/panele	20.49
2.2	pokój	panele	11.21
2.3	łazienka	terakota	5.26
Razem			36.96
3.1	przedpokój+pokój	terakota/panele	20.76
3.2	pokój	panele	14.98
3.3	łazienka	terakota	5.68
Razem			41.40
4.1	przedpokój	terakota	6.85
4.2	pokój	panele	14.19
4.3	kuchnia	terakota	23.98
4.4	spizarnia	terakota	5.63
4.5	łazienka	terakota	4.50
Razem			55.15

KE-KUCHENKA ELEKTRYCZNA

BIURO PROJEKTÓW I INWESTYCJI BUDOWLANYCH "Jagodziński PROJEKT"  
 mgr inż. Michał Jagodziński  
 ul. Główna 2, 87-103 Pępa, tel./fax 056 887 16 65 lub 056 887 21 28  
 www.JAGODZINSKI.PROJEKT.PL e-mail m.jagodziński@projekt.pl

Objekt: BUDYNEK ADMINISTRACYJNO-MIESZKALNY

Adres: ul. Kętrzyńskiego 121  
 87-200 Wębrzeszno, działka nr 132/1

Inwestor: Regionalne Wębrzeskie Towarzystwo Budownictwa Społecznego Spółka z o.o.  
 ul. Podzamcze 21, 87-200 Wębrzeszno

Temat opracowania: RZUT PRZYZIEMIA - inwentaryzacja

Konstrukcja: mgr inż. Michał Jagodziński  
 Nr upr. KUP/0039/PWOK/04  
 specjalicznie: konstr.-bud

Asystent Projektanta: Mateusz Jagodziński

Skala 1:50 data: 14.10.2016 rys.nr 2.0