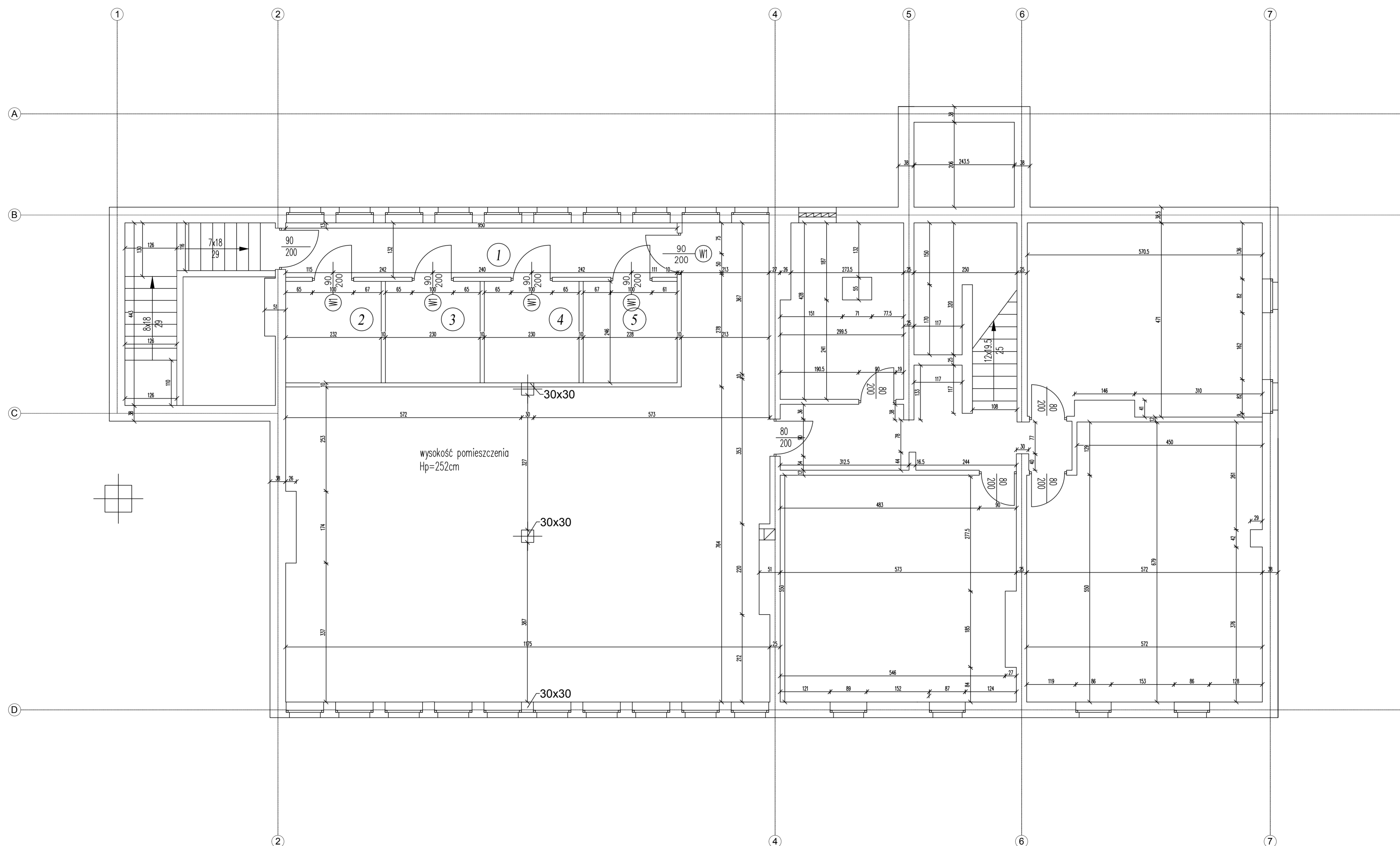


# RZUT PIWNIC

skala 1:50

## UWAGI

ZESTAWIENIE POMIESZCZEŃ			
Numer pom.	Nazwa pomieszczenia	Materiał posadzki	Powierzchnia [m <sup>2</sup> ]
1	korytarz	posadzka bet.	12,54
2	komórka lokat.	posadzka bet.	5,71
3	komórka lokat.	posadzka bet.	5,66
4	komórka lokat.	posadzka bet.	5,66
5	komórka lokat.	posadzka bet.	5,61
Razem			35,18



BIURO PROJEKTÓW I INWESTYCJI BUDOWLANYCH "JAGODZIŃSKI PROJEKT"  
 ul. Czerw. 1, 87-211 Rybnik, 14/10a 456 887 16 65 14a/10a 456 887 21 28  
 tel. 082 422 983, fax 082 422 983, e-mail: m.jagodzin@projekt.pl, www.jagodzinprojekt.pl

Objekt: BUDYNEK ADMINISTRACYJNO-MIESZKALNY  
 Adres: ul. Kętrzyńskiego 121  
 87-200 Wąbrzeźno; działka nr 132/1

Inwestor: Regionalne Wąbrzeskie Towarzystwo  
 Budownictwa Spółeczności Spółka z o.o.  
 ul. Podzamcze 21, 87-200 Wąbrzeźno

Temat opracowania: RZUT PIWNIC - inwentaryzacja

Konstrukcja: mgr inż. Michał Jagodziński  
 Nr upr. KUP/0033/PWOK/04  
 miejscowość: kwatera-wal

Podpis:

Asystent Projektanta: Mateusz Jagodziński

Podpis:

Skala 1:50 data: 14.10.2016

rys.nr 1.0